

HIKVISION

HIKVISION EUROPE B.V.

Postup obnovenia hesla na zariadení HikVision



HIKVISION

Hikvision Europe B.V.

www.hikvision.com/europe

www.express-alarm.com / www.hikvision.sk

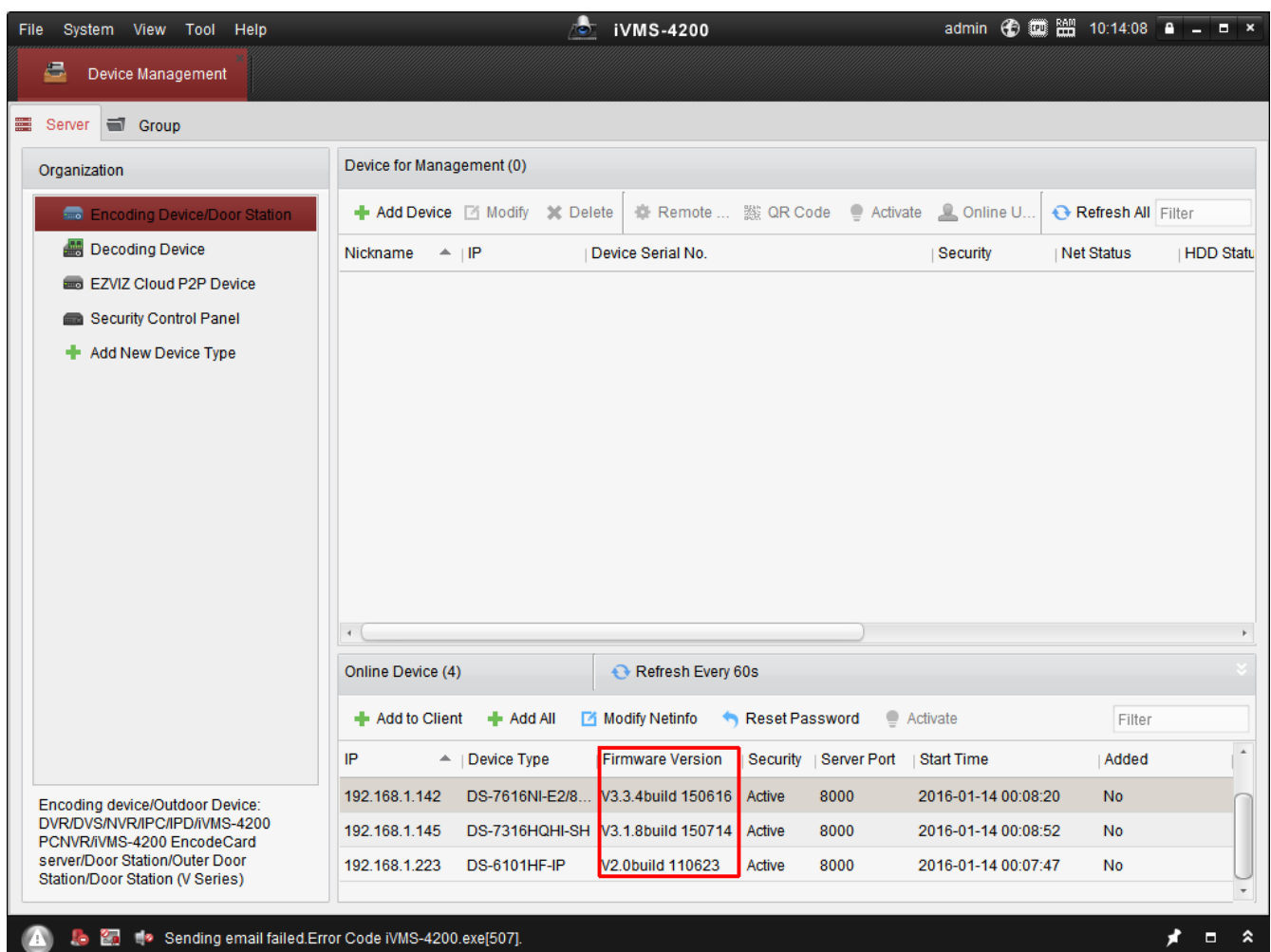
Úvod

Na obnovenie zabudnutého hesla na zariadení HikVision budete potrebovať aktuálnu verziu klientského softvéru iVMS4200, ktorú stiahnete na nasledujúcej stránke: <http://goo.gl/yIs3Px>

Na obnovenie zabudnutého hesla administrátora v zariadeniach HikVision existujú dve metódy:

1. **Obnovenie pomocou resetovacieho kódu** (platí pre zariadenia so starším firmvérom – IP kamery s verziou firmvéru **staršou ako 5.3.0** / DVR, NVR s verziou firmvéru **staršou ako 3.3.0**)
2. **Obnovenie pomocou resetovacieho kľúča** (platí pre zariadenia s aktuálnym firmvérom - IP kamery s verziou firmvéru **novšou ako 5.3.0** / DVR, NVR s verziou firmvéru **novšou ako 3.3.0**)

V rámci klientského softvéru iVMS4200 otvorte menu „Device management“ / „Správa zariadenia“. V sekcii „Online devices“ / „Dostupné zariadenia“ sa zobrazujú informácie o dostupných zariadeniach v lokálnej sieti, ich typové označenie a verzia firmvéru každého zariadenia.



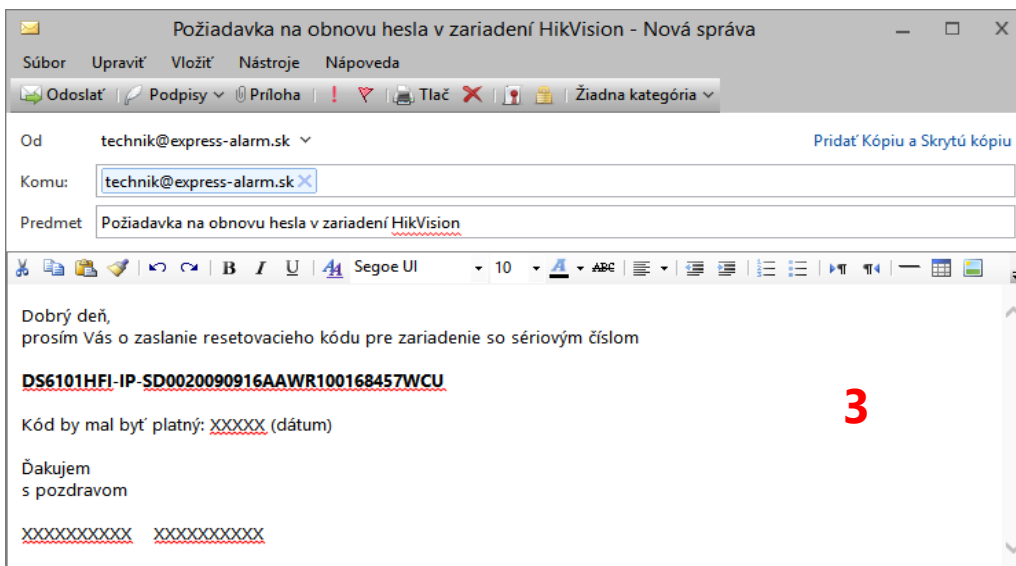
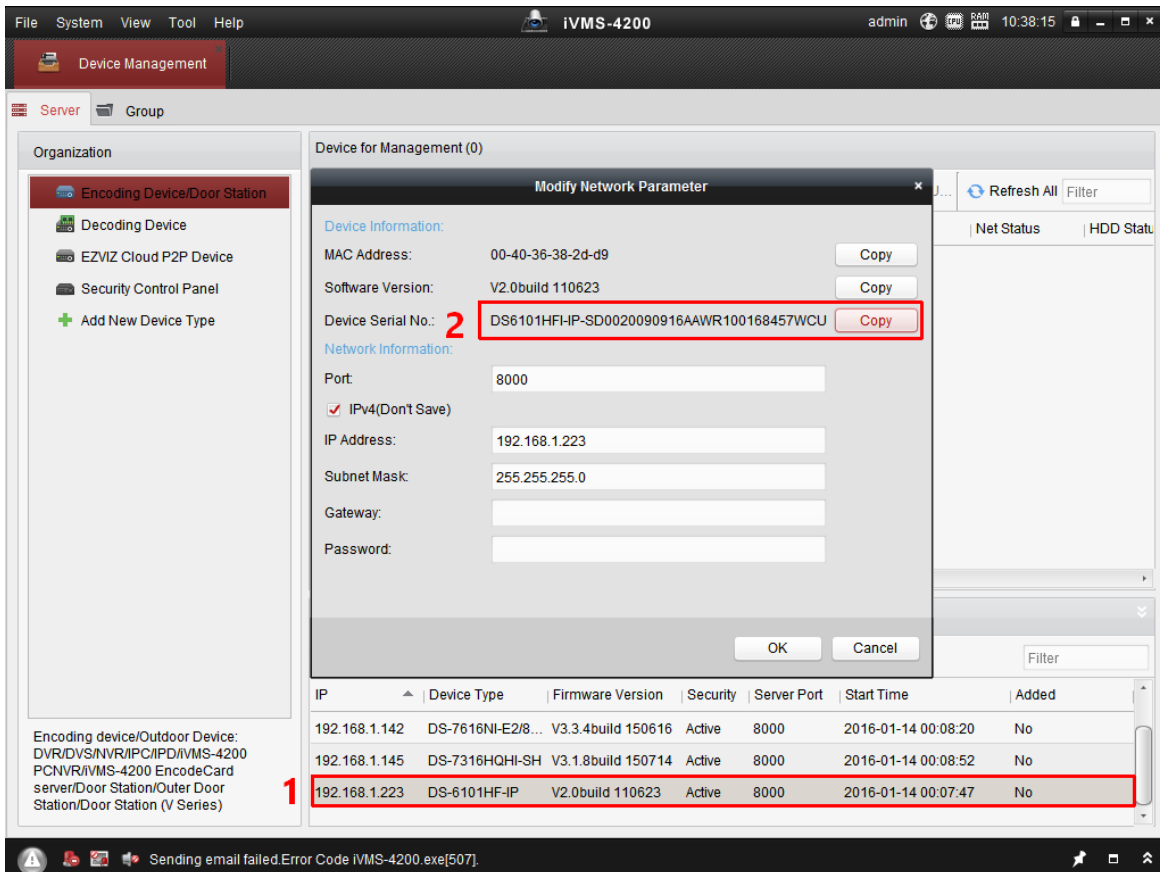
The screenshot shows the iVMS-4200 software interface. The 'Device Management' section is active, displaying a list of online devices. The table below shows the details of these devices, with the 'Firmware Version' column highlighted in red.

IP	Device Type	Firmware Version	Security	Server Port	Start Time	Added
192.168.1.142	DS-7616NI-E2/8...	V3.3.4build 150616	Active	8000	2016-01-14 00:08:20	No
192.168.1.145	DS-7316HQHI-SH	V3.1.8build 150714	Active	8000	2016-01-14 00:08:52	No
192.168.1.223	DS-6101HF-IP	V2.0build 110623	Active	8000	2016-01-14 00:07:47	No

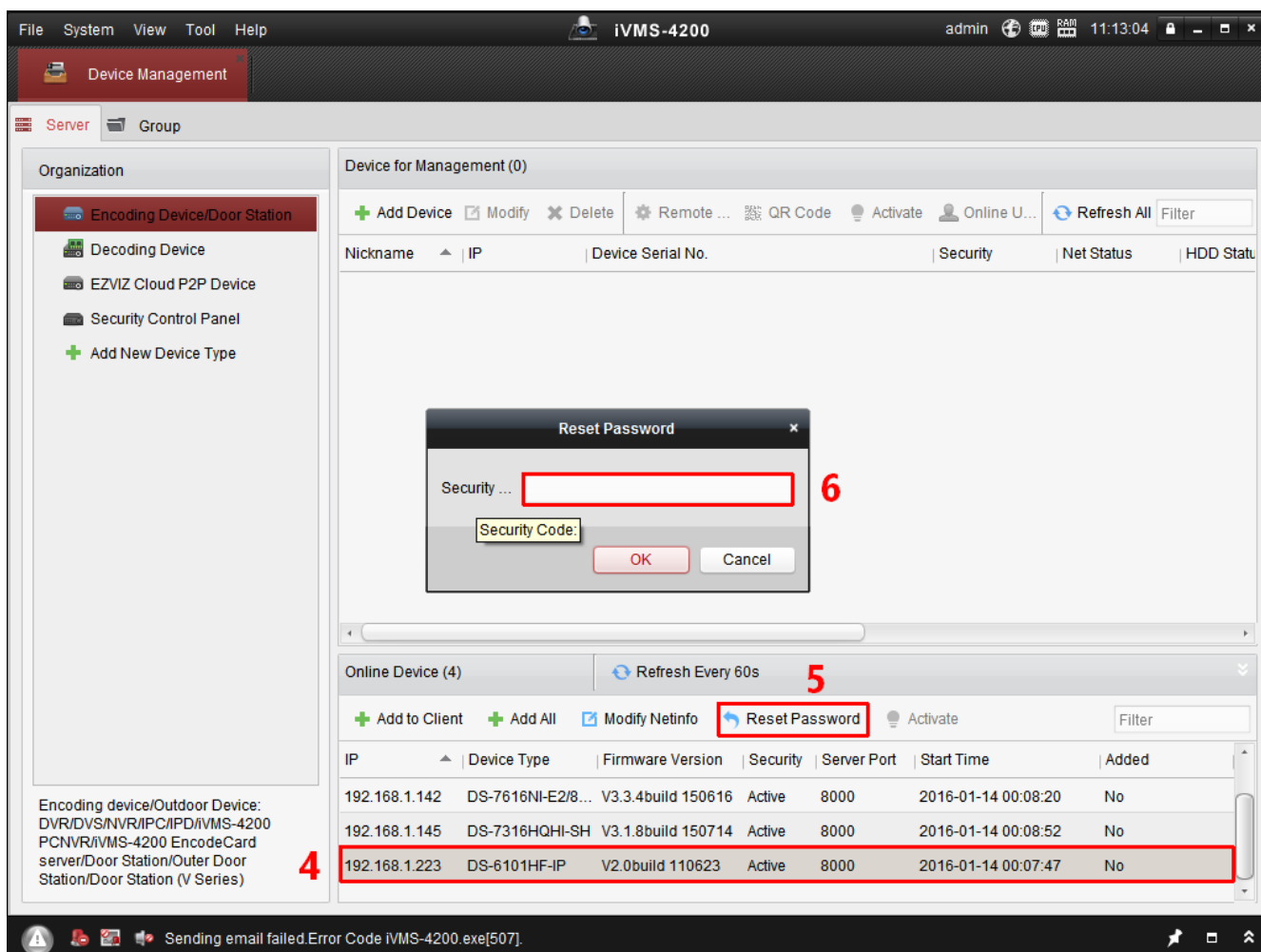
Obnovenie pomocou resetovacieho kódu

1. Dva krát kliknite na požadované zariadenie -> zobrazí sa dialógové okno so základnými informáciami o zariadení
2. Kliknite na tlačidlo „Copy“ / „Kopíruj“ -> sériové číslo zariadenia sa uloží do schránky systému Windows
3. Skopírované sériové číslo pošlite E-mailom na adresu technik@express-alarm.sk

Poznámka: Resetovací kód má platnosť len jeden deň, preto do správy so sériovým číslom vždy uveďte dátum pre ktorý má byť resetovací kód platný. Reset hesla je možné vykonať len v rámci lokálnej siete!



4. Po obdržaní resetovacieho kódu vyberte zo zoznamu požadované zariadenie
5. Kliknite na tlačidlo „Reset password“ / „Obnova hesla“
6. Do políčka v zobrazenom dialógovom okne vložte resetovací kód a voľbu potvrdíte kliknutím na OK



Heslo je následne obnovené na hodnotu **12345**

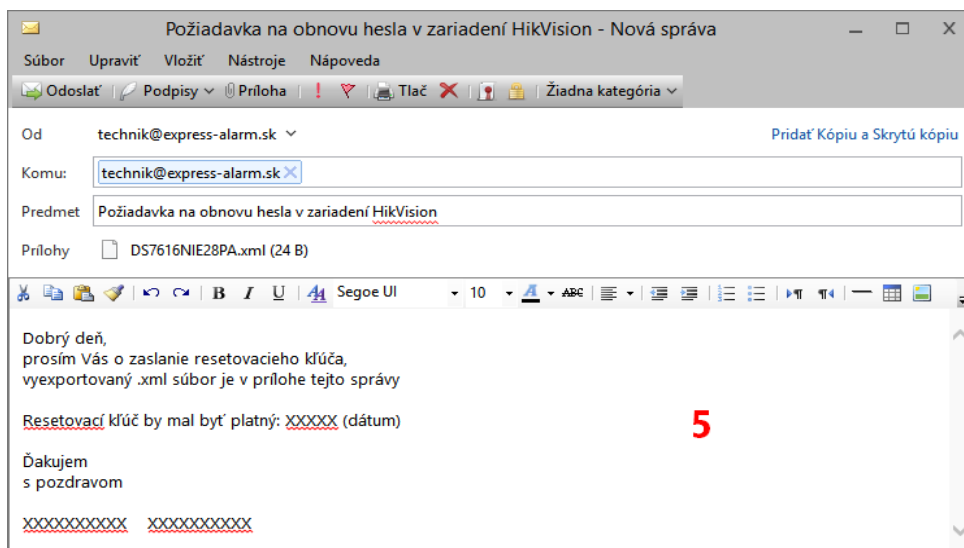
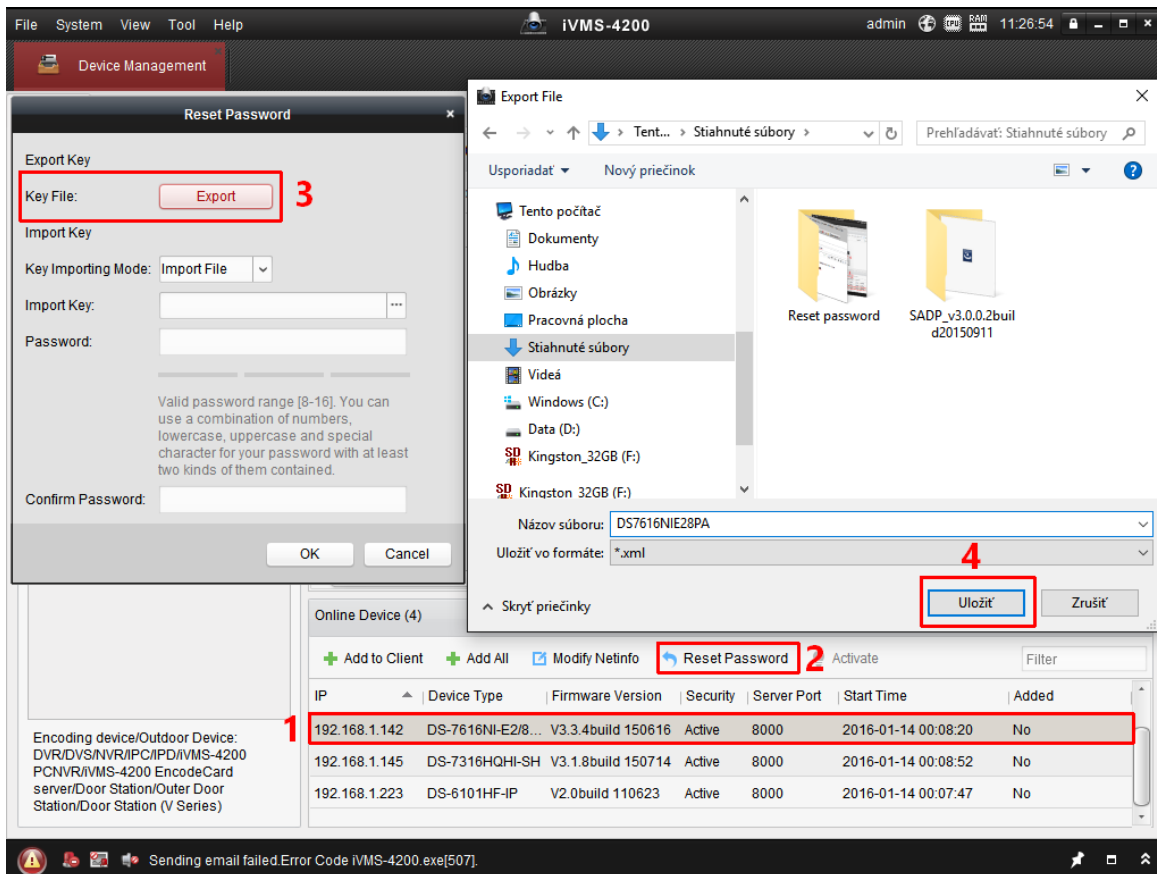
Príklady resetovacích kódov:

- Security Code: **zeezR9qre** Valid for: 26/01/2016
- Security Code: **RzSdzerQy9** Valid for: 27/01/2016
- Security Code: **qQQ9ySeqS** Valid for: 28/01/2016
- Security Code: **RSeQQRyqed** Valid for: 29/01/2016
- Security Code: **qrySSzySzQ** Valid for: 30/01/2016

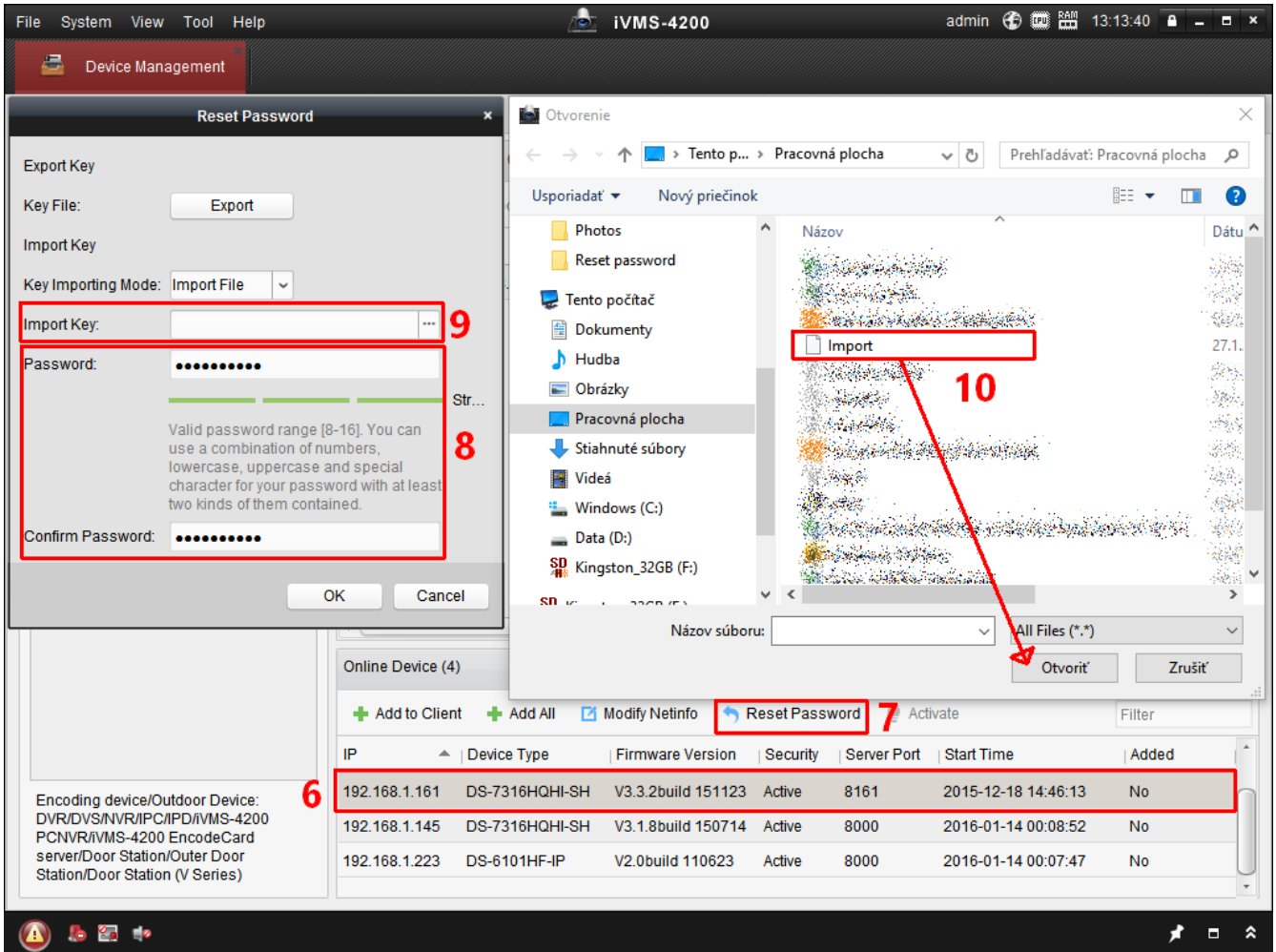
Obnovenie pomocou resetovacieho kľúča

1. V zozname zvolíte požadované zariadenie
2. Kliknite na tlačidlo „Reset password“ / „Obnova hesla“
3. V zobrazenom dialógovom okne kliknite na tlačidlo „Export“
4. Zadaťte (ľubovoľný) názov kľúča (.xml súboru) a kliknite na tlačidlo uložiť
5. Vyexportovaný .xml súbor pošlite E-mailom na adresu technik@express-alarm.sk

Poznámka: Resetovací kód má platnosť len jeden deň, preto do správy so sériovým číslom vždy uvedte dátum pre ktorý má byť resetovací kód platný. Reset hesla je možné vykonať len v rámci lokálnej siete!



6. Po obdržaní resetovacieho kľúča opäť z ponuky vyberte požadované zariadenie
7. Kliknite na tlačidlo „Reset password“ / „Obnova hesla“
8. V otvorenom dialógovom okne vyplňte heslo + overenie hesla (heslo ktoré chcete použiť pre prístup do zariadenia)
9. Následne kliknite na políčko „Import key“ / „Import kľúča“
10. Zadať cestu k súboru resetovacieho kľúča a kliknite na tlačidlo otvoriť.



Následne je heslo zmenené na Vami zadanú hodnotu.

Príklad resetovacieho kľúča:

